

ЕНЕРГЕТИЧНИЙ ПОТЕНЦІАЛ ДЖЕРЕЛ ЧИСТОЇ ЕНЕРГІЇ СУМЩИНИ*

ВАРТО ЗНАТИ:

Уряд України прийняв Національний план дій із відновлюваної енергетики до 2020 року. У ньому визначена мета збільшити частку відновлюваних джерел енергії у загальному енергоспоживанні до 11%. Зараз ця частка не перевищує 4%.

*Потенціал розрахований у т н.е. (тонна нафтового еквіваленту). Т н.е. – тонна умовного палива з теплою згорання 10 тис. ккал/кг, умовне паливо – паливо з теплою згорання 7 тис. ккал/кг.



ДЕРЕВИНА ТА ЕНЕРГЕТИЧНІ НАСАДЖЕННЯ

Потенціал є доволі значним – понад **41,1 тис. т н.е.**

СІЛЬСЬКОГОСПОДАРСЬКІ ВІДХОДИ

Потенціал використання сільськогосподарських відходів (соломи, стебел, лушпиння, зернових сільськогосподарських культур) є суттєвим – до **26,4 тис. т н.е.**



ТОРФ

Запаси торфу, який можна використати як паливо, – 62 841 тис. т. (18 900 тис. т н.е.). Щорічний видобуток у межах відновлюваності – 0,4...0,5% запасів, або в середньому **83,0 тис. т н.е.**

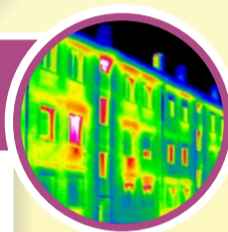
СОНЦЕ

Потенціал становить \approx **0,71 тис. т н.е.** у разі використання енергії сонця для нагрівання води для санітарно-гігієнічних потреб та у випадку впровадження сонячних фотоелектричних станцій.



ЗАХОДИ ЗІ СКОРОЧЕННЯ ВИТРАТ ЕЛЕКТРИЧНОЇ ЕНЕРГІЇ ТА ТЕПЛОТИ, ПІДВИЩЕННЯ ЕНЕРГОЕФЕКТИВНОСТІ

Потенціал у рамках виконання внутрішніх та міжнародних державних зобов'язань у середньому сягає **15,0 тис. т н.е.**



ВОДА

Загальний потенціал використання гідроенергетики малих річок на Сумщині \approx **0,42 тис. т н.е.**

ТЕПЛОВІ ТА ГОРЮЧІ ВТОРИННІ ЕНЕРГОРЕСУРСИ

Сумщина є промисловим регіоном, тому має досить суттєвий потенціалі вторинних енергетичних ресурсів. Використання теплових і горючих вторинних ресурсів збільшує енергетичний потенціал Сумської області на \approx **8,75 тис. т н.е.**

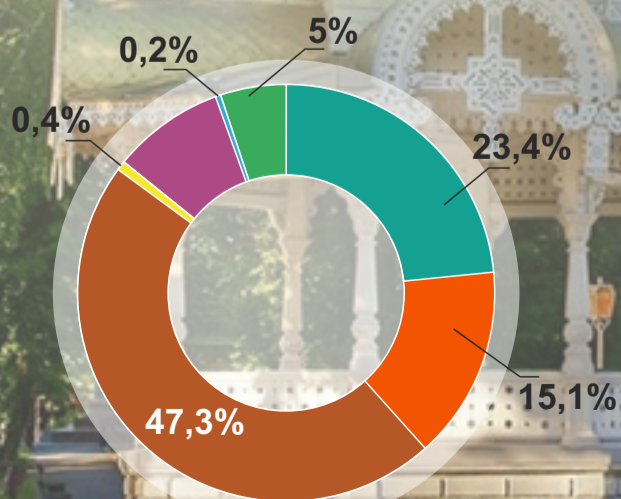


Потенціал джерел чистої енергії Сумщини

ТИС. Т Н.Е.

Енергія торфу	83,0
Енергія деревини та енергетичних насаджень	41,1
Енергія первинних сільськогосподарських відходів	26,4
Скорочення витрат енергії та енергоефективність	15,0
Енергія теплових та горючих вторинних енергоресурсів	8,75
Енергія сонця	0,71
Гідроенергія малих річок	0,42
ВСЬОГО	175,38

Основні складові енергетичного потенціалу джерел чистої енергії Сумщини



Щорічний усереднений рівень споживання енергетичних ресурсів на Сумщині \sim 602,5 тис. т н.е. **Загальний потенціал джерел чистої енергії Сумської області – 175,4 тис. т н.е.** Отже, його можна оцінити у 29% поточного рівня споживання. Цей показник є досить високим. Реалізація енергетичного потенціалу джерел чистої енергії сприятиме розвитку Сумщини як регіону сталого економічного зростання.